

BMW LITHUANIAN KARTING CHAMIONSHIP, ROUND 5  
ROTAX MAX LITHUANIA CHALLENGE, ROUND 5  
BAL TIC KARTING ACADEMY CUP, ROUND 5  
ARTKART CUP, ROUND 5

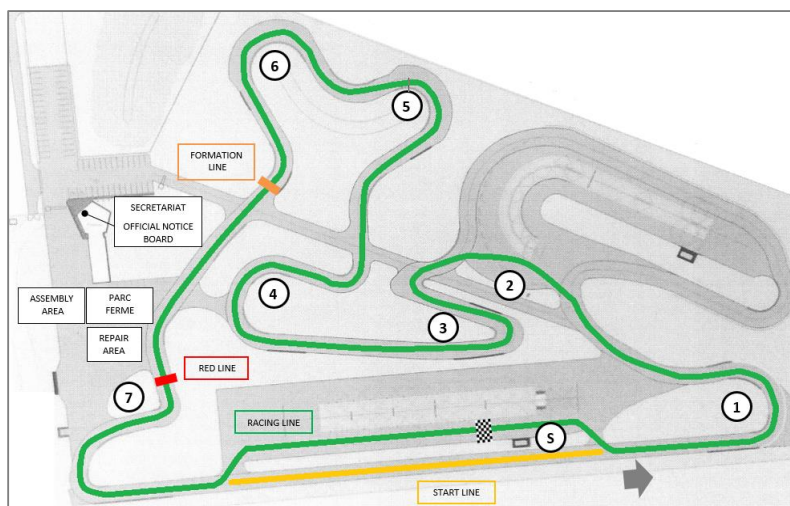
# BRIFINGAS

09-11 / 09 / 2021, SIAULIAI

**Nuo** Varžybų Vadovo  
**Kam** Varžybų dalyviams

**Dokumentas** 1  
**Data** 09/09/2021, 08:00

## 1. LENKTYNIŲ TRASA



Driving direction	anti-clockwise
Pole position	left
Length	1208 meters
Turns (left/right)	16 (8/8)
Marshals' posts	8

"Formation line"	Sector 6
"Red line"	Sector 7
"Yellow line"	Sector 7

- 1.1 Pagrindinis Teisėjų pranešimo postas - šalia Finišo linijos.
- 1.2 "Remonto zona" - šalia išvažiavimo iš trasos.
- 1.3 **Kvalifikacija.** Jei kvalifikacijos metu Vairuotojas sustoja Remonto arba Serviso zonoje, Jis/Ji nebegali toliau tęsti važiavimo.

## 2. STARTO AIKŠTELĖ

- 2.1 Uždaroma 5 minutės iki Lenktynių starto pradžios.
- 2.2 Prie įvažiavimo į "Išsirikiavimo aikštelę", leidžiama užkurti variklį - ne ilgiau 5 sekundžių.

## PRIEKINIS BAMPERIS

- 2.3 Visų klasių dalyviai prieš patekdami į "Išsirikiavimo aikštelę", Teisėjui turi pateikti nuimtą priekinį bamperį.
- 2.4 Po finišo Vairuotojui draudžiama išlipti iš Kartingo, kol Teisėjas nepatikrino priekinio bamperio. Jei bamperis yra sustumtas (ne savo pozicijoje), bus skirta **5 sekundžių bauda**. Protestai už paskirtą baudą nepriimami.

## MECHANIKAI

- 2.5 Po "3 min" signalo kategorijose, kuriose variklis turi starterį, Mechanikai privalo palikti "išsirikiavimo aikštelę".
- 2.6 Jei dalyviui reikia pašalinės pagalbos kai buvo duotas signalas judėti, mechanikas gali jam padėti tik tada kai visi Kartingai bus palikę šią zoną. Dalyvis, kuriam buvo suteikta pagalba, nebegali susigrąžinti savo starto pozicijos ir turi startuoti iš rikiuotės galo, nepriklausomai kiek bus Formavimo ratų.

## 3. STARTO PROCEDŪRA

- 3.1 **Formavimo ratų skaičius - 1 (vienas).** Formavimo rato metu lenkimai draudžiami. **Bauda - 10 sekundžių.**
- 3.2 "Formavimo linija" - (6 sektorius). Lyderis formavimą privalo pradėti nuo šios linijos.
- 3.3 "Raudona linija" - (7 sektorius). Starto "iš eigos" metu vairuotojas nespėjęs susigrąžinti savo startinės pozicijos iki "Raudonos linijos" privalo likti toje pozicijoje, kurioje tuo metu yra ir tik toje eilėje, iš kurios turėjo startuoti. Kiti Vairuotojai negali jam trukdyti susigrąžinti starto pozicijos.
- 3.4 Starto "iš eigos" metu, greitėti leidžiama tik nuo "Geltonos linijos". **Bauda - 3 sekundės.**
- 3.5 Bet kokie bandymai išvažiuoti iš rikiuotės, paanksinti, išprovokuoti ar užlaikyti startą - judėjimas nepastoviu greičiu prieš užgestant starto signalo šviesoms bus baudžiamas - **10 sekundžių laiko bauda.**
- 3.6 Starto signalas - raudonų šviesų išsijungimo momentas. Jei raudonos šviesos lieka įjungtos, važiuojamas papildomas formavimo ratas ir kartojama starto procedūra.

## BRIGGS JUNIOR / BRIGGS MASTERS STARTO POZICIJOS

- 3.7 Šios klasės į Pusfinalio ir Finalo startą bus rikiuojamas pagal kvalifikacijos rezultatus ir klases: Pirmą rikiuojasi - BRIGGS JUNIOR klasė, už jų BRIGGS MASTERS.

## KZ2 STARTO PROCEDŪROS PASIBANDYMAS

- 3.8 KZ2 klasės dalyviai, Starto procedūrą gali pasibandyti po Oficialios Treniruotės ir Kvalifikacijos finišo. Bandymai gali būti atliekami visoje trasoje už 1 posūkio iki išvažiavimo iš trasos į Uždaro parko zoną. Visais atvejais, bandantis starto procedūrą Vairuotojas negali sukelti pavojaus ar sutrukdyti kitiems dalyviams. Maksimalus bandymų skaičius kiekvienos sesijos metu - 3 (trys) kartai.

## 4. BENDRAS SAUGUMAS

- 4.1 Atsiliekantis ratu vairuotojas privalo saugiai ir kuo greičiau praleisti į priekį Kartingą jį lenkiantį ratu .
- 4.2 Visų varžybų metu pašalinė pagalba yra draudžiama. Suteikus pašalinę pagalbą ne "Remonto zonoje" dalyvis bus pašalintas iš važiavimo parodant jam "Juodą vėliavą".
- 4.3 Kartingas įšvažiuojantis iš trasos apie savo ketinimą turi pranešti iš anksto iškeldamas ranką į viršų.

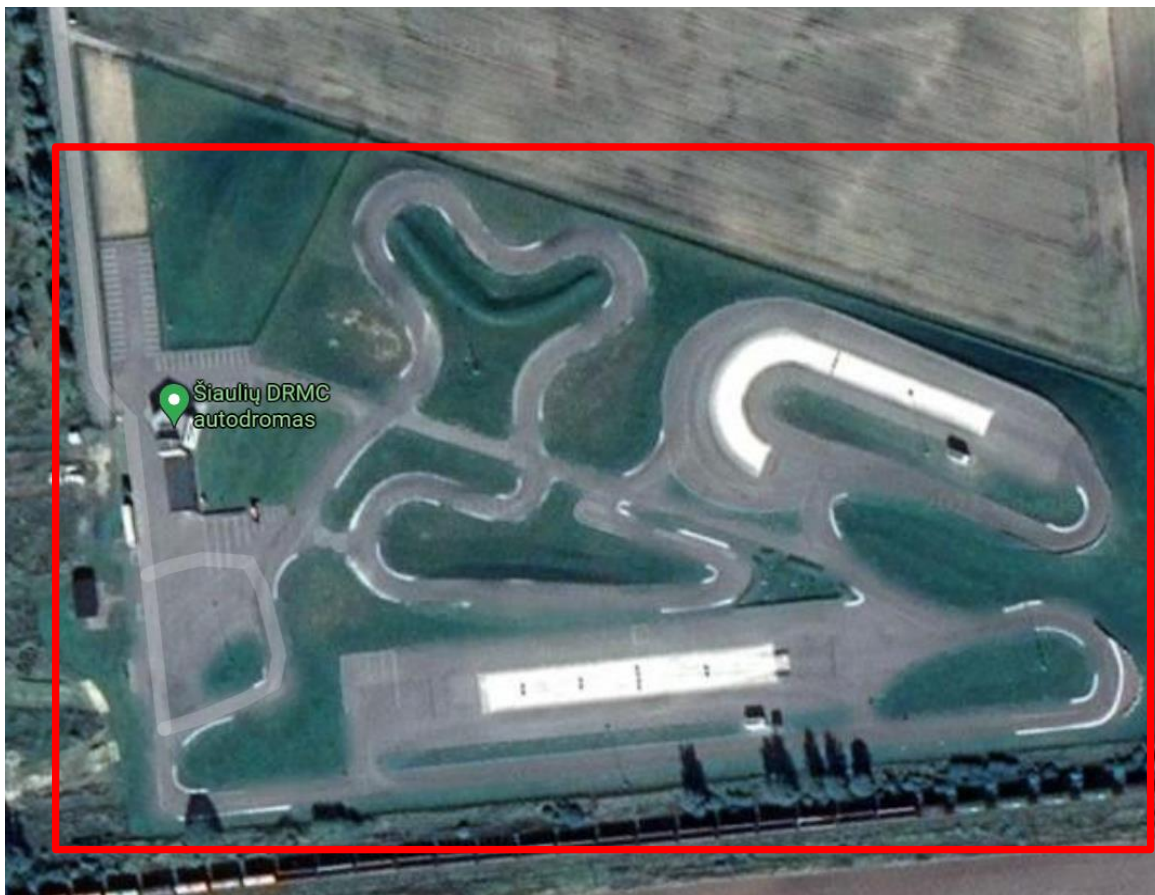
## LENTKYNIŲ PRISTABDYMAS - "SLOW"

- 4.4 Kai bus duotas nurodymas pristabdyti Lenktynes, visuose teisėjų postuose bus mojuojamas geltonos vėliavos ir rodoma lentelė „SLOW“ (geltona lentelė su juodu užrašu „SLOW“), visą laiką kol užsibaigs Lenktynių pristabdymas.
- 4.5 Visi lenktyniaujantys Kartingai privalo sumažinti greitį ir saugiai išsirikiuoti į eilę už pirmaujančio Kartingo, o lenkimas yra griežtai draudžiamas. Lyderio greitis - 2x lėtesnis už lenktynių greitį.  
**Bauda - 10 sekundžių.**
- 4.6 Lenktynių restartas bus duotas nuo Finišo linijos. Greitėti leidžiama nuo "Geltonos linijos". Lenkti leidžiama nuo Žalios vėliavos.

## ROTAX MICRO

- 4.7 Jei lenktynininkas kvalifikuojasi lėčiau nei 107% nuo savo klasės lyderio laiko, šiems dalyviams gali būti organizuojamas atskiras važiavimas - "Rotax Micro Nano". Važiavime kartais turi pilnai atitikti klasės techninius reikalavimus. Šie lenktynininkai yra klasifikuojami po paskutinių Rotax Micro Max klasės lenktynininkų.

## 5. RENGINIO TERITORIJOS RIBOS



## 6. PAPILDYMAI

Brifingo medžiaga gali būti koreguojama arba papildoma iki lenktynių pradžios bet kuriuo metu. Apie tai bus pranešta atskiru biuleteniu.

---

Varžybų vadovas  
Marius MIKUŠEVIČIUS

**GERŲ STARTŲ !**